

VB 下 Core 例程说明

运行演示软件(Demo)具体步骤如下:

1、 安装采集卡驱动程序

对于已经安装了硬件驱动程序的用户，可以跳过这一步。

硬件驱动程序是进行 Windows 下数据采集的基础。对不同的采集卡，本公司提供各自的驱动程序，通过其驱动程序，本公司提供统一的用户接口，从而实现 Windows 下的数据采集功能。对于 FrecordCore 软件也不例外，FrecordCore 软件通过调用硬件驱动程序实现数据采集功能，用户再调用 FrecordCore 软件才能实现用户的数据采集功能，因此，安装硬件驱动程序是第一步。

Windows 驱动程序的安装方法是：当用户插入采集卡后，Windows 就会自动提示用户安装驱动程序，本公司各种产品的驱动程序在光盘目录 RBH\产品目录下对应的型号有各自的驱动程序，只需按照提示就可以安装了。如图 1，图 2 所示，安装完驱动程序后，在桌面的“我的电脑”上右击，弹出的菜单中选择“属性”后选择“硬件”，再点击“设备管理器”就可以检查硬件驱动程序是否安装正确。

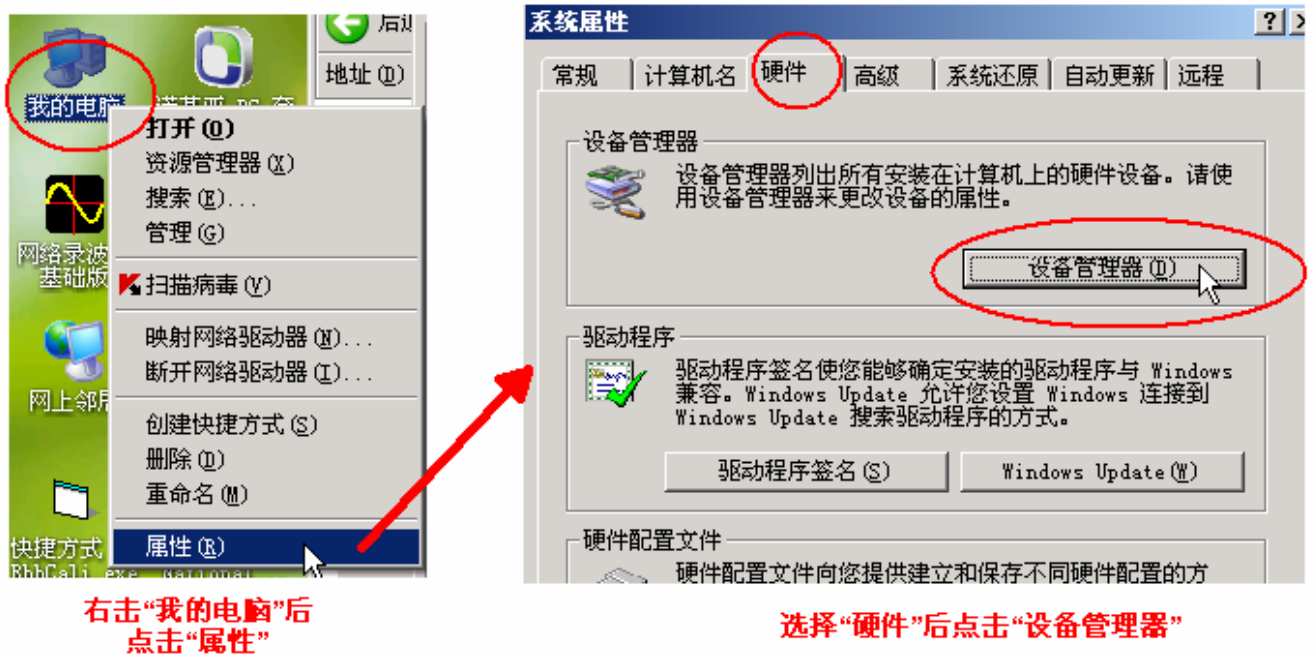
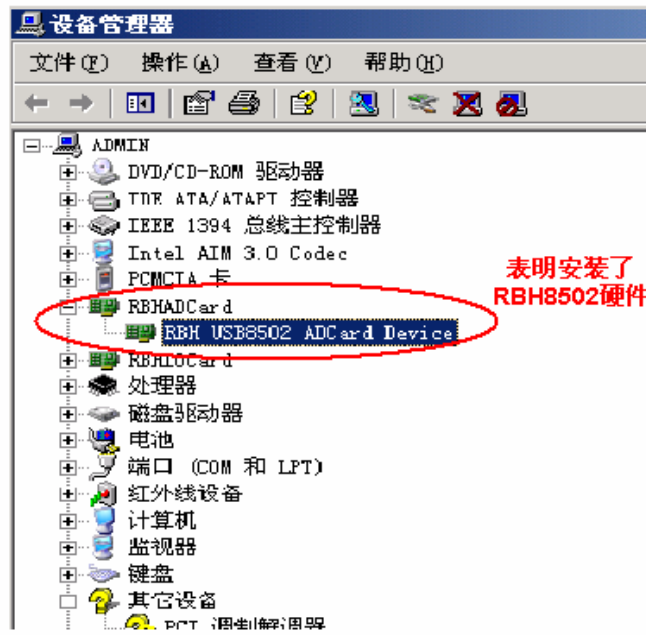


图 1 通过“我的电脑”查看设备驱动程序

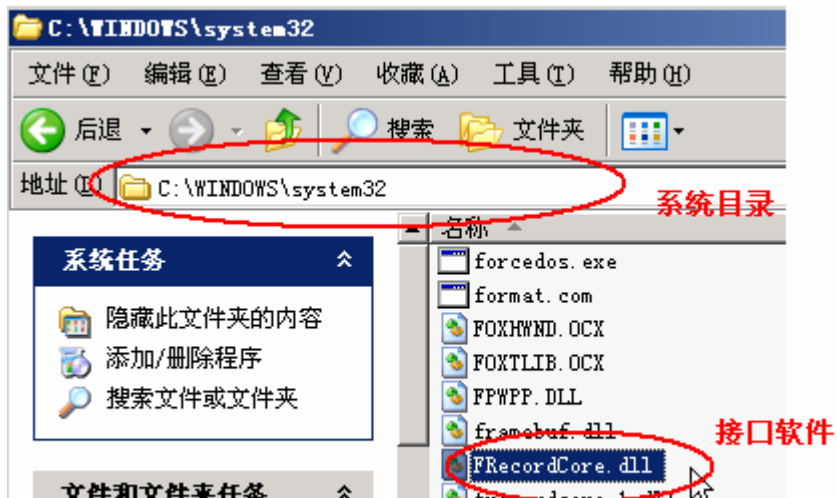


在设备管理器中可以看到设备，表明硬件驱动程序安装正确

图 2 在设备管理器中查看驱动程序是否安装

2、安装 FrecordCore.dll 软件

将光盘“编程指南”中的”FrecordCore”目录中“FrecordCore.dll”文件复制到“Windows\System32”目录中。如 3 所示。



安装FrecordCore.dll软件的方法：复制到System32目录中

图 3 FrecordCore 软件复制的目录

3、运行 VB 例程即可

如图 4 所示，就可以运行 VB 例程，该例程建立在 FrecordCore 软件的基础上，可以实现用户程序和 FrecordCore 软件同步采集数据，并且在用户程序中控制 FrecordCore 软件的启动和停止、配置信息，通道属性配置、校准等功能，把一些繁琐的数据管理功能、波形显示功能等交给 FrecordCore 软件来完成。

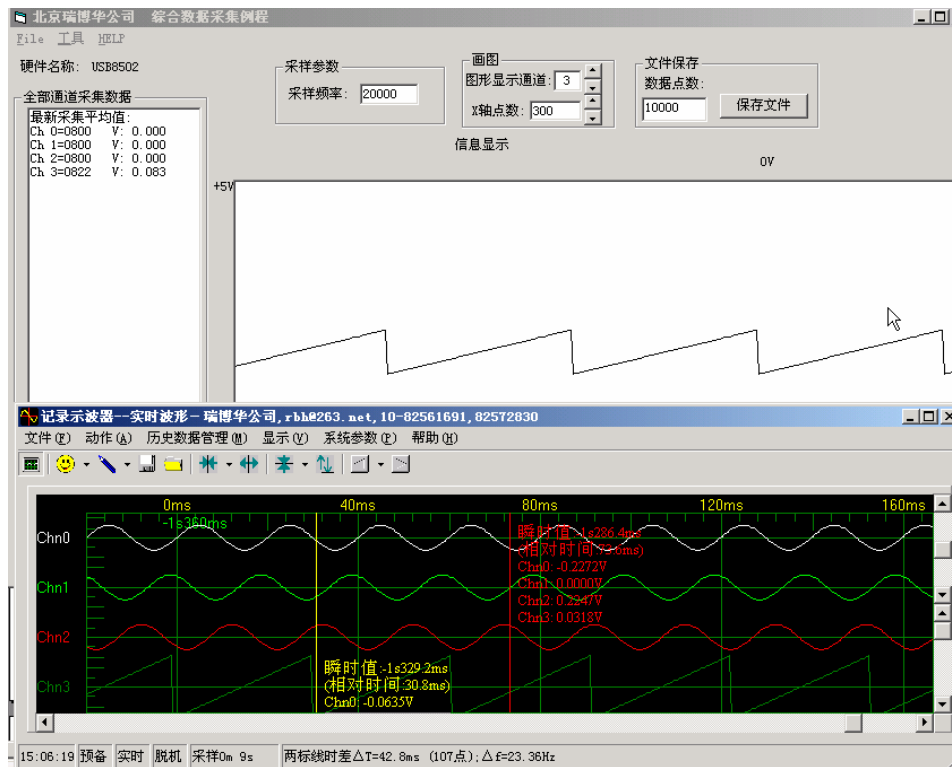


图 4 VB 例程的运行界面

常见问题解答:

1、初始化失败

原因及解决方法: 安装硬件驱动程序, 安装 FrecordCore.dll 程序复制到系统盘中。

2、采集到的数据不对

原因及解决方法: 可能是由于用户没有注册, 由于该软件是收费软件, 用户通过 FrecordCore 的“帮助”菜单下的注册命令完成注册。

如果在使用中还遇到其它问题, 本公司非常欢迎您与我们联系, 我们将尽可能地为您提供支持。

请经常光临我们的网站 www.rbh.com.cn, 我们将根据用户的要求不断更新我们的例程, 提供更加完善的服务。

联系电话: 010—82561691